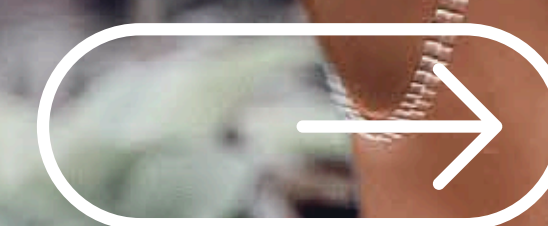




EMMAS
TOP 4

SICHERHEITS STIEFEL

BEREIT FÜR REGEN,
KÄLTE, GLÄTTE
UND SCHNEE!





MENTO

WASSERABWEISEND FÜR BIS ZU VIER STUNDEN
ZWEILAGIGE PU-SOHL, VERSTÄRKT
MIT EINER STAHLPLATTE
AUS VOLLNARBENLEDER
GEFERTIGT

KÜHLE FÜSSE DANK DER
HYDRO-TEC® TECHNOLOGIE

GALUS

NITRILSOHLE BESTÄNDIG
GEGEN EXTREME HITZE

FUTTER AUS 100 % SCHAFFELL

EINZIGARTIG DURCH
REISSVERSCHLUSS

**OBERMATERIAL AUS
VOLLNARBENLEDER**





KLIMANEUTRALE ZERTIFIZIERUNG

MIT SCHAFWOLLE GEFÜTTERT:

WARM UND BEQUEM

WASSERABWEISEND FÜR

STETS TROCKENE FÜSSE

MIT WIDERSTANDSFÄHIGER

GRIPFORCE® EASY TWIST-SOHL

MERULA



- ✓ Footprint
- ✓ Reduction
- ✓ Compensation

www.cn-cert.com

STUNDENLANG WASSERFEST
FEUCHTIGKEITSABLEITENDE
UND ATMUNGSAKTIVE,
WASSERDICHTER MEMBRAN
UNVERWÜSTLICH
GEEIGNET FÜR HARTE
ARBEITEN IM FREIEN

MENDOZA





EMMA SAFETY FOOTWEAR